

Der neue Weg zu Ihrem family-house



Wir freuen uns auf Sie
Ihr Franz Gremmlspacher

Bedarfsermittlung

- Familiengröße
- Ihre Wohnwünsche

Finanzierungsrahmen

- Eigenkapital ermitteln
- Eigenleistungen prüfen
- Förderprogramme wählen

Hilfe bei der Auswahl

- Benötigte Wohnfläche
- Bauplatzmöglichkeiten
- Grundriss-Auswahl

Terminabstimmung

- Baugesuch
- Baubeginn
- Gewünschter Einzugstermin

Zimmerei
Gremmlspacher



bauen ■ ■ ■ hoch 3

■ family-house ■ gewerbebau ■ sanierung

Zimmerei Gremmlspacher
Franz Gremmlspacher
Jörgleweg 7
79271 St.Peter

tel 0 76 60 / 17 16
fax 0 76 60 / 12 28
info@family-house.de
www.family-house.de

family house

117 trend



117m² Wohnfläche für die ganze Familie

Individuelle Gestaltung der Raumaufteilung

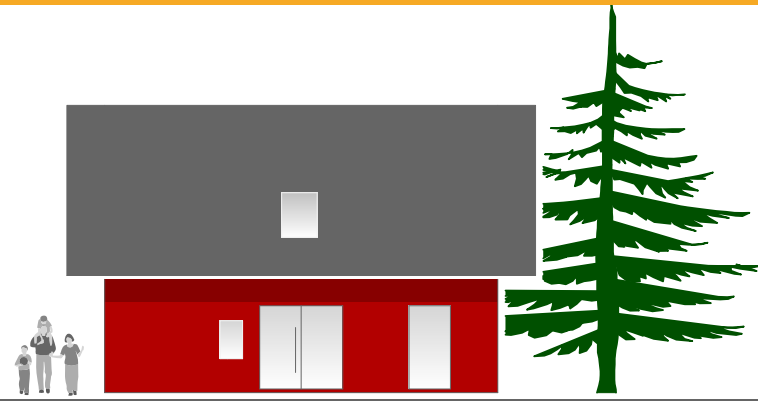
Zeit für Emotionen und Wohngenuss

Eigenleistungen jederzeit möglich!
Packen wir´s an!

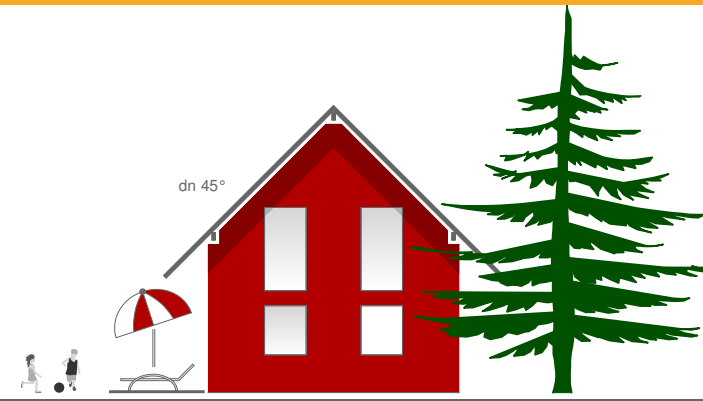
Zimmerei
Gremmlspacher



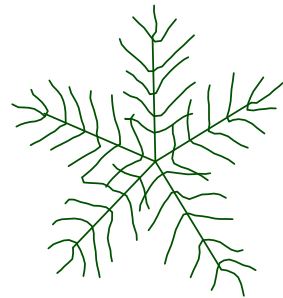
bauen ■ ■ ■ hoch 3



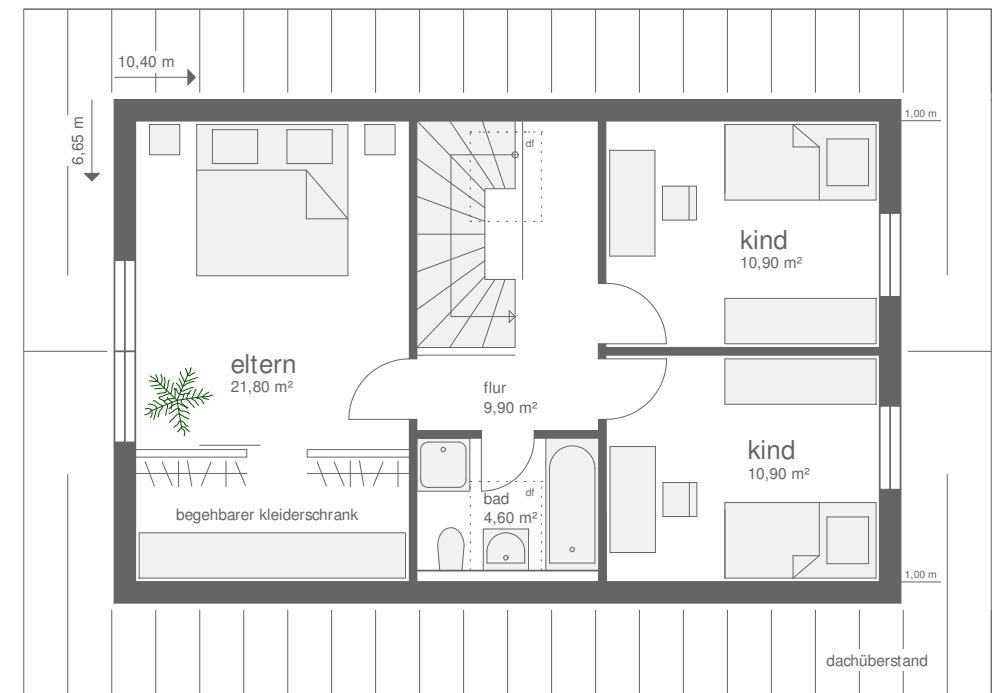
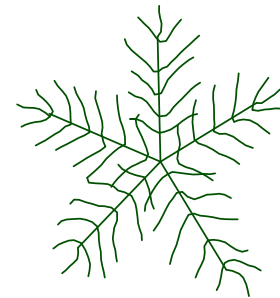
ansicht nord



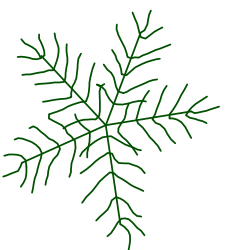
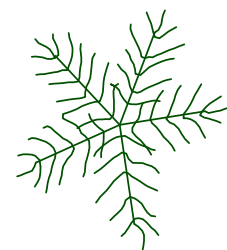
ansicht ost



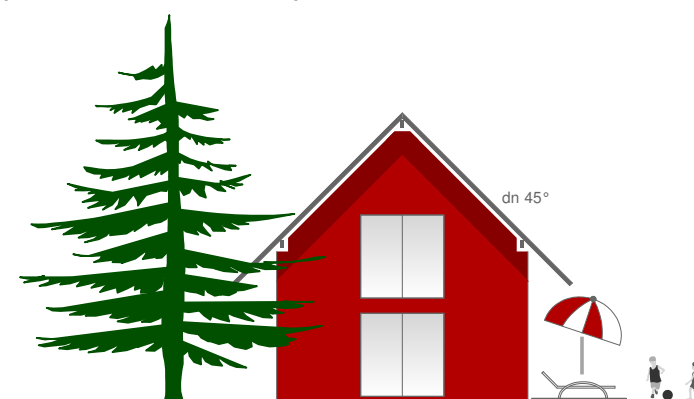
erdgeschoss 59 m²
(woflv 61 m²)



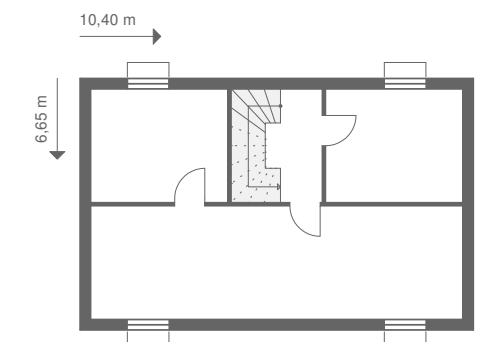
dachgeschoss 58 m²
(woflv 45 m²)



ansicht süd



ansicht west



keller