

Der neue Weg zu Ihrem family-house



Wir freuen uns auf Sie
Ihr Franz Gremmlspacher

Bedarfsermittlung

- Familiengröße
- Ihre Wohnwünsche

Finanzierungsrahmen

- Eigenkapital ermitteln
- Eigenleistungen prüfen
- Förderprogramme wählen

Hilfe bei der Auswahl

- Benötigte Wohnfläche
- Bauplatzmöglichkeiten
- Grundriss-Auswahl

Terminabstimmung

- Baugesuch
- Baubeginn
- Gewünschter Einzugstermin

Zimmerei
Gremmlspacher



bauen ■ ■ ■ hoch 3

■ family-house ■ gewerbebau ■ sanierung

Zimmerei Gremmlspacher
Franz Gremmlspacher
Jörgleweg 7
79271 St.Peter

tel 0 76 60 / 17 16
fax 0 76 60 / 12 28
info@family-house.de
www.family-house.de

family house

119 compact



119 m² Wohnfläche für die ganze Familie

Das klassische Holzhaus für Naturfreunde

Viel Platz und Raum für Ihre Kinder

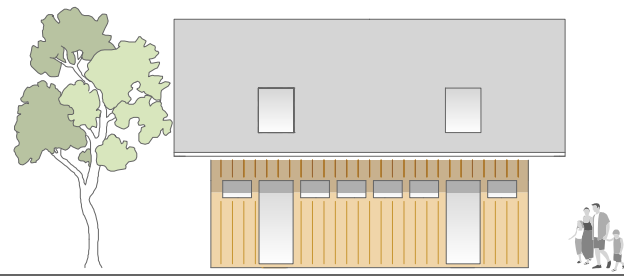
Eigenleistungen jederzeit möglich!
Packen wir´s an!

Zimmerei
Gremmlspacher

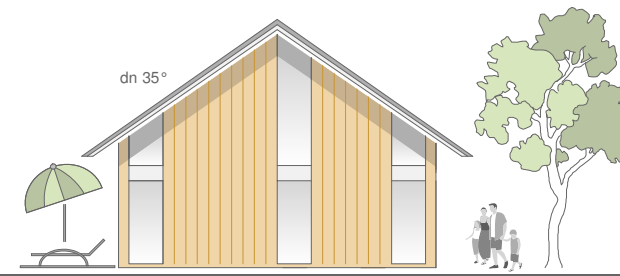


bauen ■ ■ ■ hoch 3

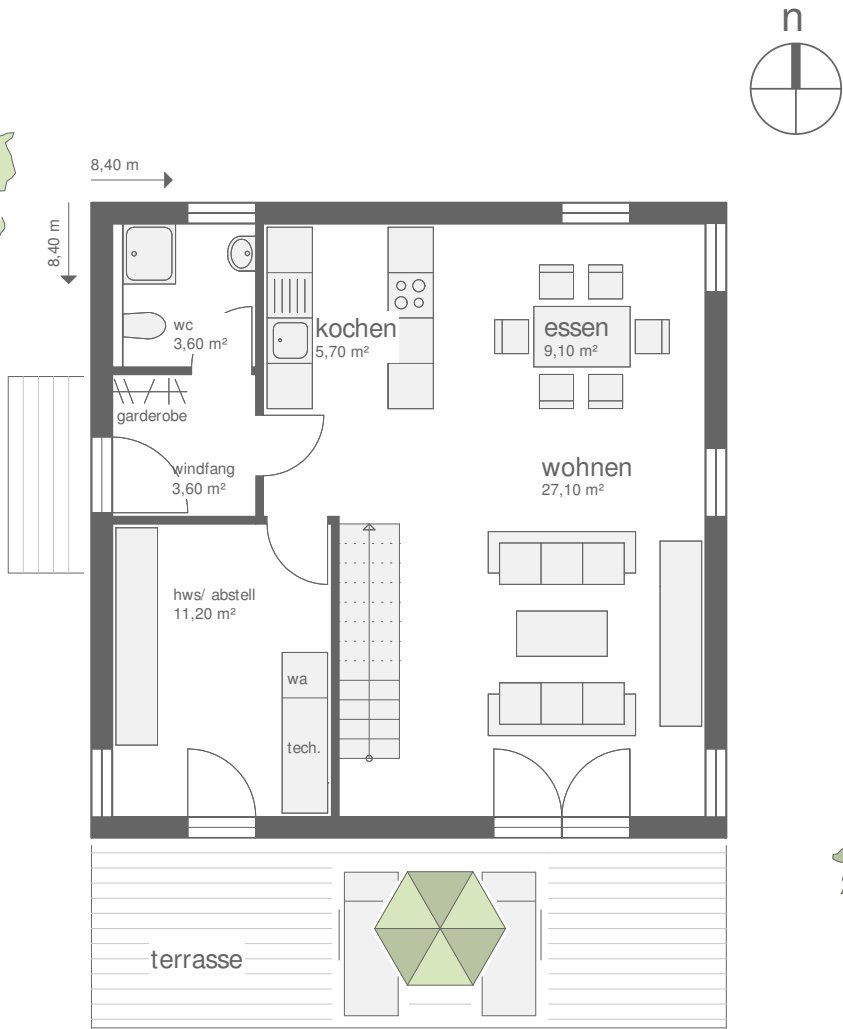
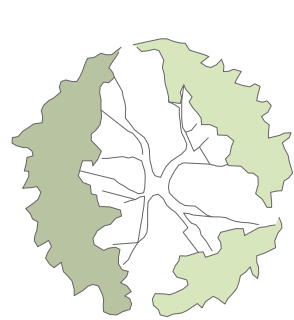
family house
119 compact



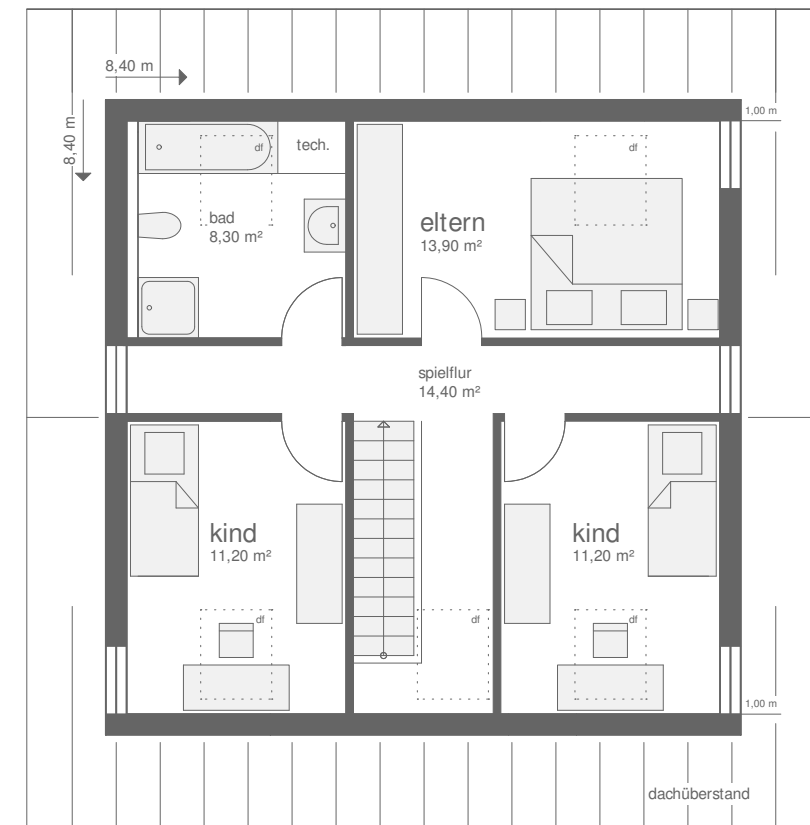
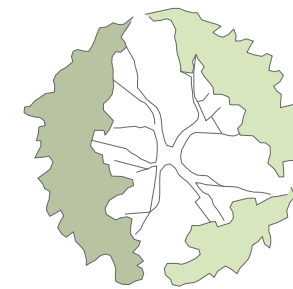
ansicht nord



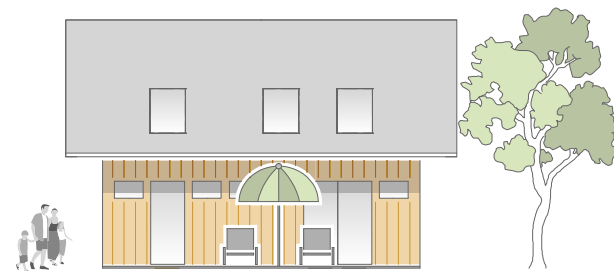
ansicht ost



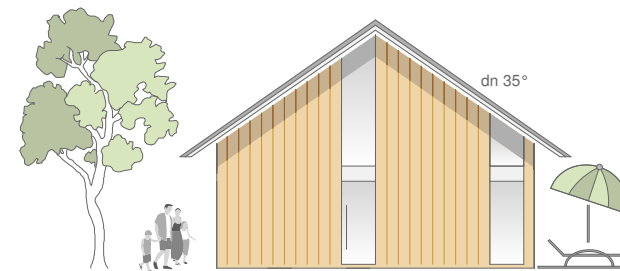
erdgeschoss 60 m²
 (woflv 63 m²)



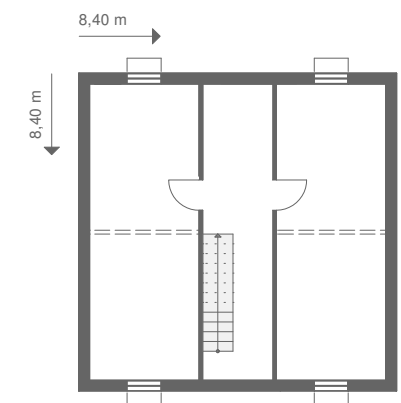
dachgeschoss 59 m²
 (woflv 46 m²)



ansicht süd



ansicht west



keller