

Der neue Weg zu Ihrem family-house



Wir freuen uns auf Sie
Ihr Franz Gremmlspacher

Bedarfsermittlung

- Familiengröße
- Ihre Wohnwünsche

Finanzierungsrahmen

- Eigenkapital ermitteln
- Eigenleistungen prüfen
- Förderprogramme wählen

Hilfe bei der Auswahl

- Benötigte Wohnfläche
- Bauplatzmöglichkeiten
- Grundriss-Auswahl

Terminabstimmung

- Baugesuch
- Baubeginn
- Gewünschter Einzugstermin

Zimmerei
Gremmlspacher



bauen ■ ■ ■ hoch 3

■ family-house ■ gewerbepbau ■ sanierung

Zimmerei Gremmlspacher
Franz Gremmlspacher
Jörgleweg 7
79271 St.Peter

tel 0 76 60 / 17 16
fax 0 76 60 / 12 28
info@family-house.de
www.family-house.de

family house

161 modana



161 m² Wohnfläche für die ganze Familie

Gehen Sie mit der Zeit und bauen Sie modern!

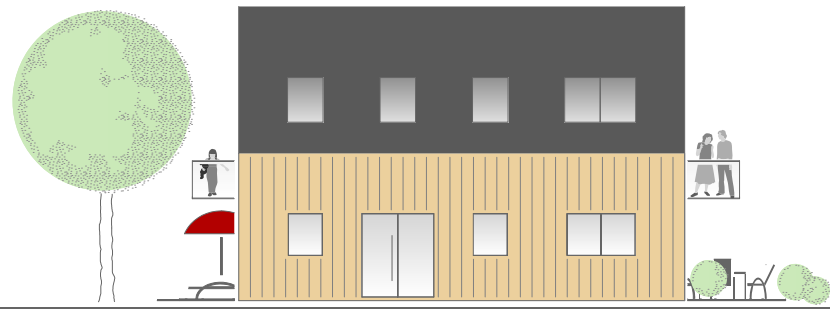
Zukunftsorientiert und familientreu - Das "modern" family house!

Eigenleistungen jederzeit möglich!
Packen wir´s an !

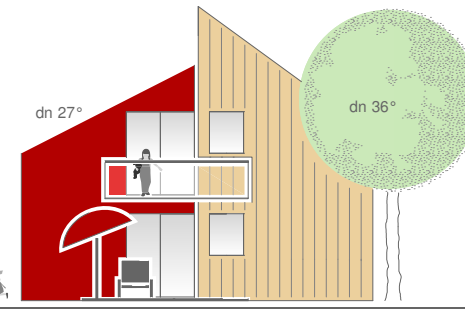
Zimmerei
Gremmlspacher



bauen ■ ■ ■ hoch 3



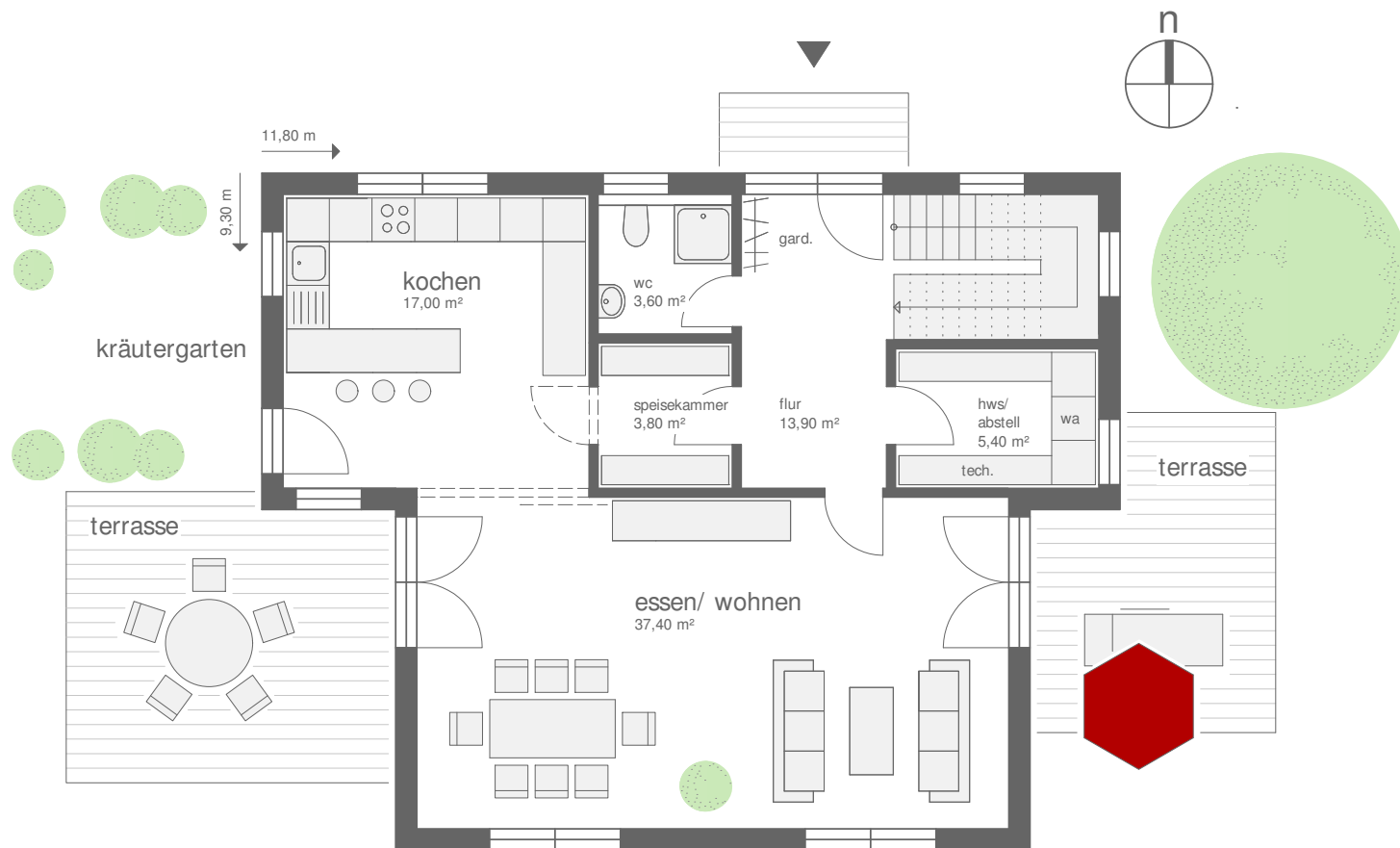
ansicht nord



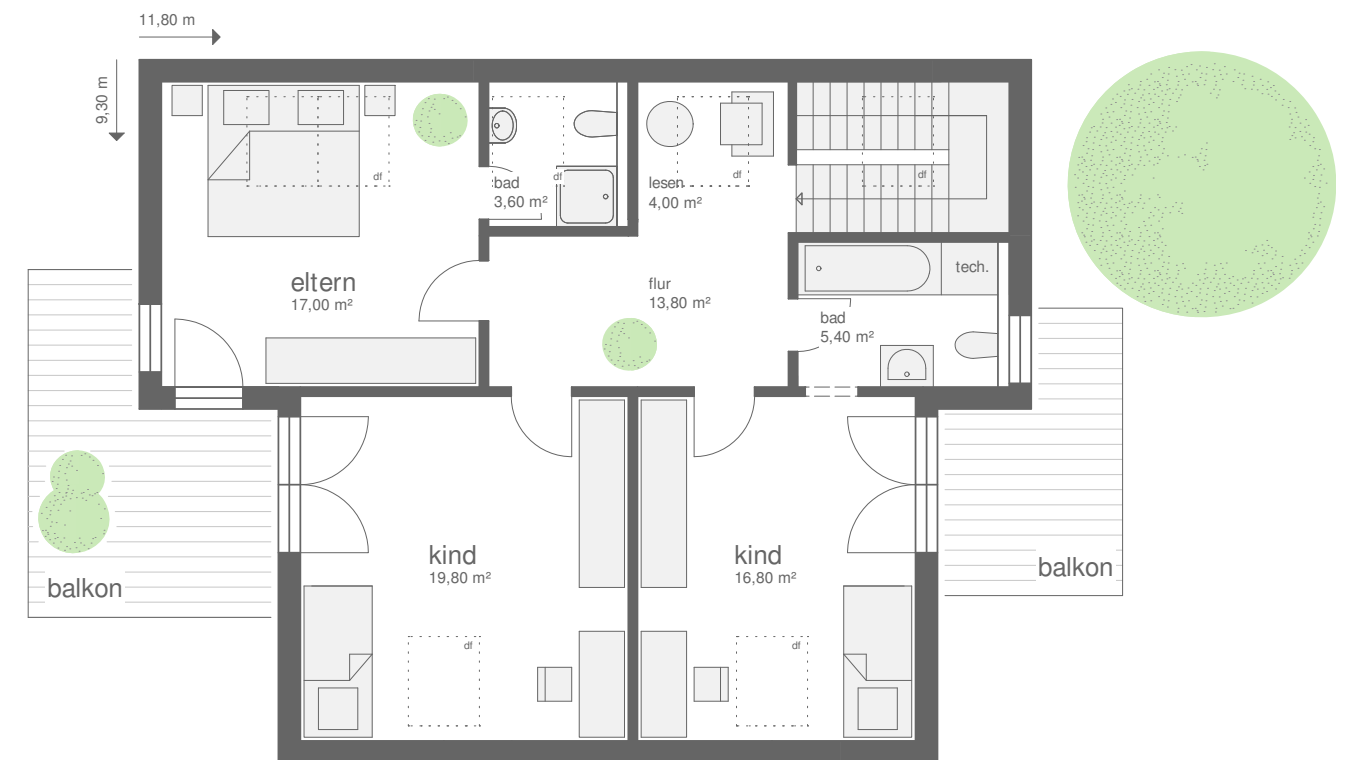
ansicht ost

family house

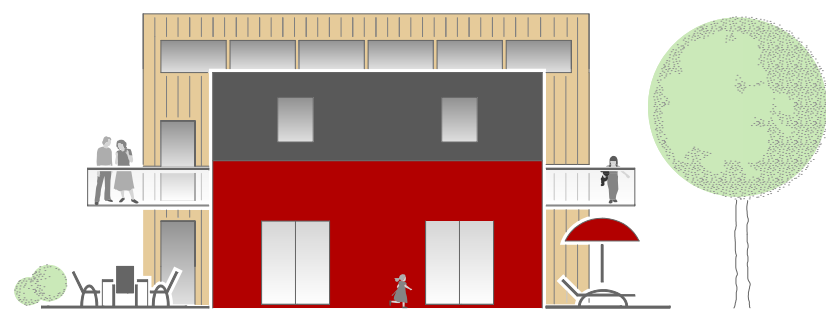
161 modana



erdgeschoss 81 m²
(woflv 83 m²)



dachgeschoss 80 m²
(woflv 64 m²)



ansicht süd



ansicht west